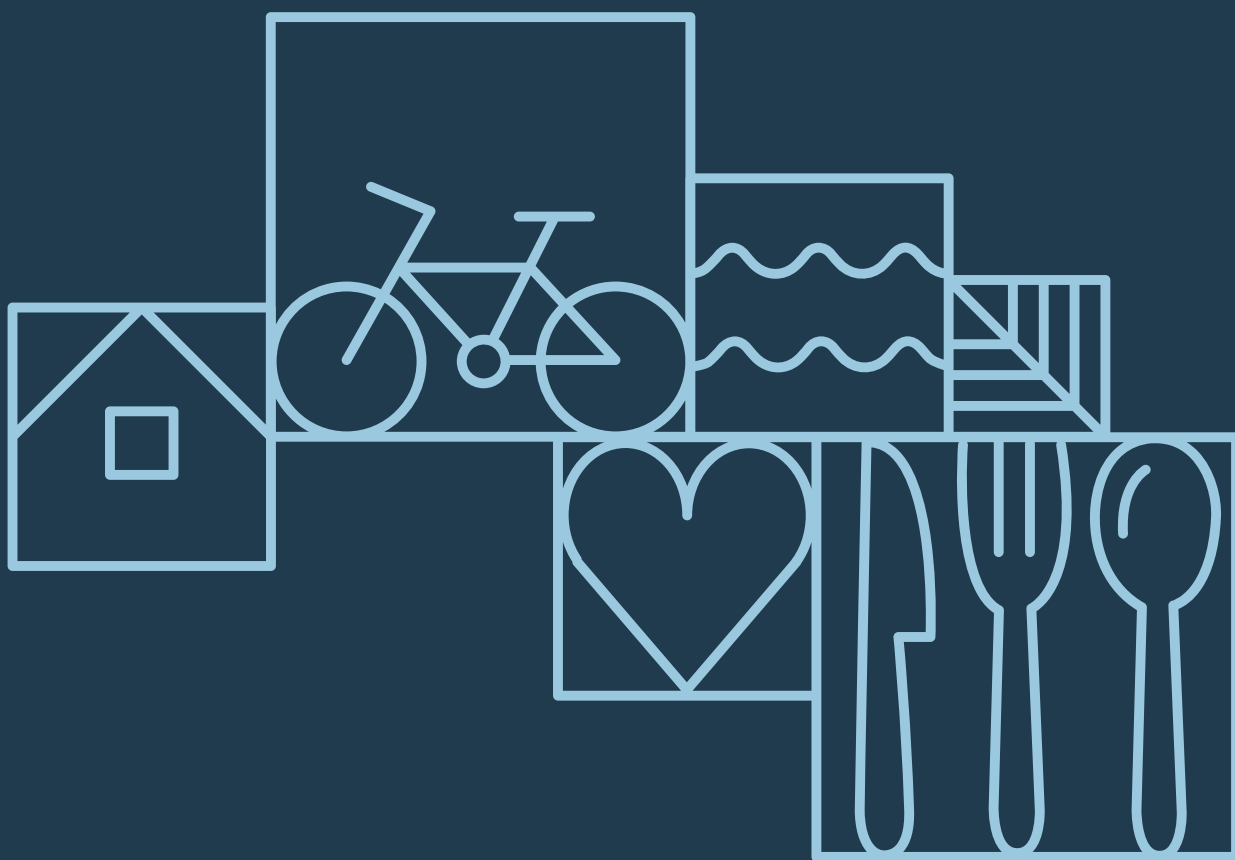


KIRKEBJERG SØPARK

BAKKERNE



KIRKEBJERG
SØPARK



LIV,
HJERTERUM,
TRYGHED OG
FÆLLESSKAB

Velkommen til Bakkerne

Boligerne



I det sydvestlige hjørne af Kirkebjerg Søpark ligger Bakkerne omkranset af et indbydende grønt gårdrum på den ene side og en rolig sidevej med træer og buske på den anden. Fra Bakkerne har du også udsyn til aktivitetshuset Kernen, som med sin beplantede facade, smukke tag med orangeri og udendørs caféserving bringer en varm og stemningsfuld atmosfære til området.

I Bakkerne finder du lejligheder på 2-4 værelser fordelt på 57-122 kvadratmeter. Fleksible og moderne planløsninger sørger for, at du får mest muligt ud af dine kvadratmeter, så hvad enten du er single, familie med børn eller senior, er der plads til, at alle kan trives. Hjertet i boligen er det store køkken-alrum med plads til hygge og samvær med venner og familie, og fra opholdsstuen er der adgang til egen privat altan eller terrasse med udkig mod enten syd eller vest. Når du bor i Bakkerne, bor du tæt på det ene af Kirkebjerg Søparks to parkeringshuse, så du nemt kan få dagens indkøb og bagage fra bil til bolig. Og har du brug for at oplade din elbil, bliver parkeringshuset udstyret med ladestandere. Desuden bor du nær områdets fællesvaskeri, værksted og gæsteværelse.



Grønne udearealer med hyggelige, læfyldte kroge, legeområder og forskelligartede blomster og planter inviterer til ophold og leg.

Vejledende visualiseringer med forbehold for ændringer.

BAKKERNE



- 125 boliger
- 2-4 værelser
- 57-122 kvadratmeter
- Depotrum
- Privat altan eller terrasse
- Parkeringshus
- Grønne udearealer



BAKKERNE

Moderne og fleksible planløsninger åbner for alverdens indretningsmuligheder og giver plads til lige netop dit liv.

Vejledende visualiseringer med forbehold for ændringer.



Arkitektur og materialer



I Bakkerne vil du bo i et moderne byggeri, som styrker samhørigheden med nærområdet. Historisk er Kirkebjerg et tidligere industriområde og en del af Den Røde By i Brøndby. I Bakkerne opføres bebyggelsen således i blødstrøgne røde teglsten, og fugetyper i den mørkere antracitgrå samt gråhvid. Dele af betonen fra den smukke, mønstrede betonmur, der førhen omkransede det tidligere industriområde, vil blive genanvendt i bebyggelsen samt i dekorative elementer og bænke.

Natur og udeliv



I Bakkerne centrerer din bolig omkring et kuperet bakkelandskab, som rejser sig mellem flisebelagte stier og skaber hyggelige, læfyldte kroge, der inviterer til leg og ophold. Gårdrummets forskellige grønne planter og blomster skaber skiftende farver og sanseindtryk, og tilfører området variation året rundt. Om aftenen sørger de oplyste facader og stier for at sprede en behagelig stemning samt tryghed, oversigt og udsyn.



Fællesskab



Med indbydende, tilgængelige, grønne gårdrum med legeområder, boldbaner og hyggelige kroge, bliver det nemt for både børn og voksne at mødes på kryds og tværs i Bakkerne og resten af Kirkebjerg Søpark. Og i Kernen, Kirkebjerg Søparks aktivitetshus, kan du mødes med familie, venner og naboer omkring fællesskab, afslapning, læring og motion gennem aktiviteter og oplevelser.

BÆREDYGTIGHED



I Kirkebjerg Søpark er der fokus på at vælge gode løsninger til gavn for både områdets beboere og miljøet. Her bygges med robuste byggematerialer, boligerne opføres med svanemærkede produkter, og fællesarealerne fyldes med grønne åndehuller og aktiviteter, der styrker fællesskabet samt øger livskvaliteten. Vedvarende energiløsninger, som solceller på aktivitetshusets og boligernes tage, tilfører strøm til belysning af fællesarealer, LAR-løsninger, som grønne tage, reducerer afledningen af regnvand, og vilde, grønne haver øger områdets biodiversitet.

Vaskeriet



Selvom din bolig har plads til både vaskemaskine og tørretumbler, etableres et fællesvaskeri med effektive maskiner, der hurtigt klarer vasketøjet og samtidig holder vand- og energiforbruget i Kirkebjerg Søpark nede. Og som en ekstra bonus sørger vaskeriets behagelige møblement for, at ventetiden kan tilbringes på bedste vis med en kop kaffe og en god nabosnak.

Gæsteværelset



Kirkebjerg Søparks gæsteværelse er lækkert indrettet med dobbeltseng og eget badeværelse. Værelset kan du altid booke i forbindelse med venne- eller familiebesøg, og så kan du endda bestille morgenmad til dine gæster fra Kernens café, Spiseriet.

KIRKEBJERG SØPARK



AKTIVITETSHUSET KERNEN

- Spiseriet
- Kulturen
- Værkstedet
- Galleriet
- Kontoret
- Dagligstuen
- Haverne
- Pulsen
- Orangeriet

KIRKEBJERG SØPARK

KIRKEBJERG PARKVEJ



Gæsteværelset



Vicevært



Vaskeriet



BAKKERNE

Antal boliger: 125 lejligheder
Udeareal: Privat altan eller terrasse
Indflytning: November 2022



TERRASSEN

Antal boliger: **83 lejligheder**
Udeareal: **Privat altan eller terrasse**
Indflytning: **April 2023**



LUNDEN

Antal boliger: **162 lejligheder**
Udeareal: **Privat altan eller terrasse**
Indflytning: **April 2024**

ELEMENTFABRIKKEN



KIRKEBJERG SØSTI



FÆLLEDEN

Antal boliger: **82 lejligheder**
Udeareal: **Privat altan eller terrasse**
Indflytning: **Januar 2022**



SØSTIEN

Antal boliger: **36 rækkehuse**
Udeareal: **Privat have**
Indflytning: **September 2024**



BAKKERNE



I de moderne og stilrene badeværelser er der mulighed for at installere egen vaskemaskine eller tørretumbler.

Vejledende visualiseringer med forbehold for ændringer.



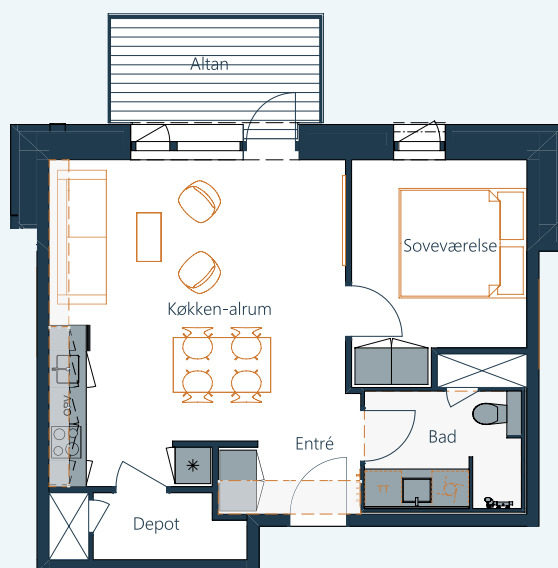
Alle boliger er indrettet med enten altan eller terrasse, så du til hver en tid kan nyde livet udendørs med familie og venner.

Vejledende visualiseringer med forbehold for ændringer.





BOLIGTYPE A

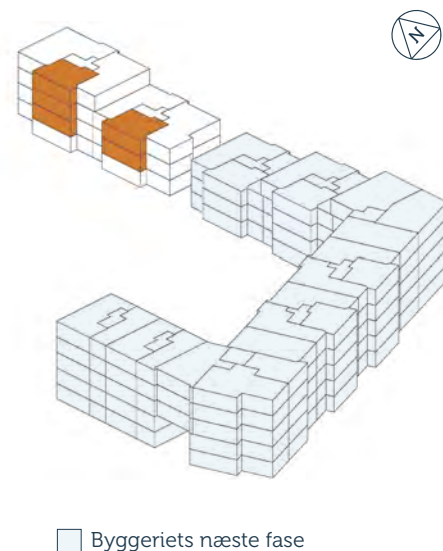


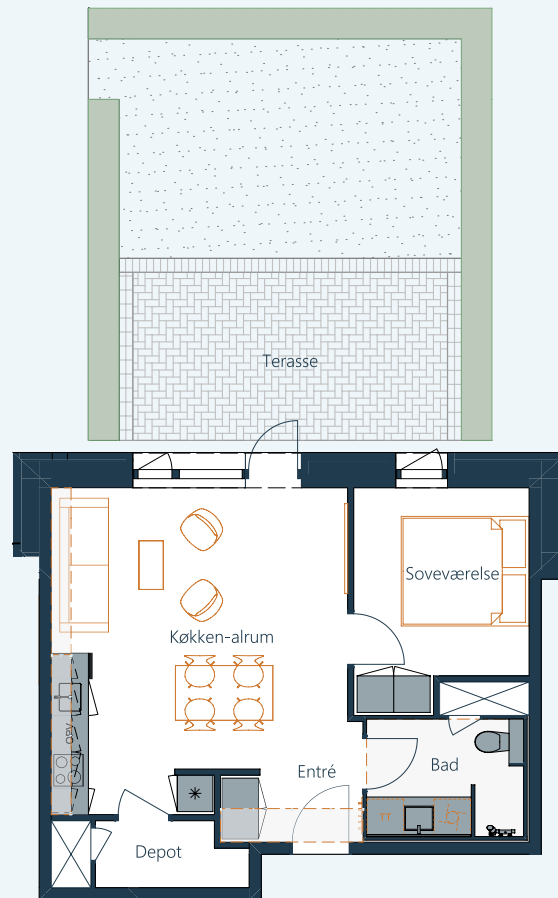
Boligtype	A
Bruttoareal	63 kvadratmeter
Antal værelser	2
Niveauer	1, 2 og 3
Altan eller terrasse	Altan
Depotrum	Ja
Elevator	Ja

SIGNATURFORKLARING

Komfur	Overskabe	Skab
Køle-/fryseskab	Vaskemaskine*	Indretningsforslag
Vask	Tørretumbler*	Nedsænket loft
OPV Opvaskemaskine	Teknik	

* Mulighed for egen installation



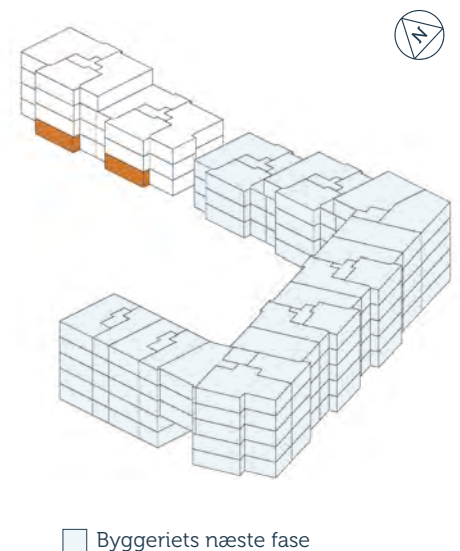


Boligtype	A-0
Bruttoareal	63 kvadratmeter
Antal værelser	2
Niveauer	Stue
Altan eller terrasse	Terasse
Depotrum	Ja
Elevator	Ja

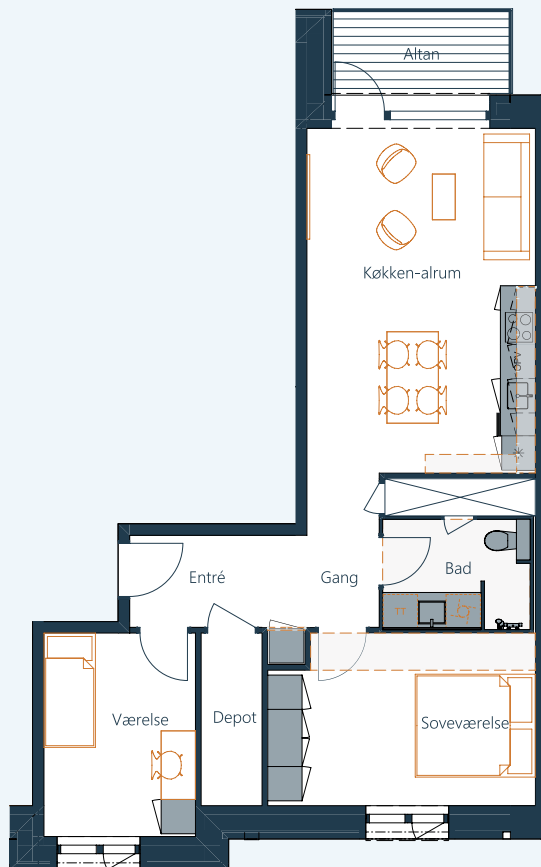
SIGNATURFORKLARING

Komfur	Overskabe	Skab
Køle-/fryseskab	Vaskemaskine*	Indretningsforslag
Vask	Tørretumbler*	Nedsænket loft
Opvaskemaskine	Teknik	

* Mulighed for egen installation



BOLIGTYPE B

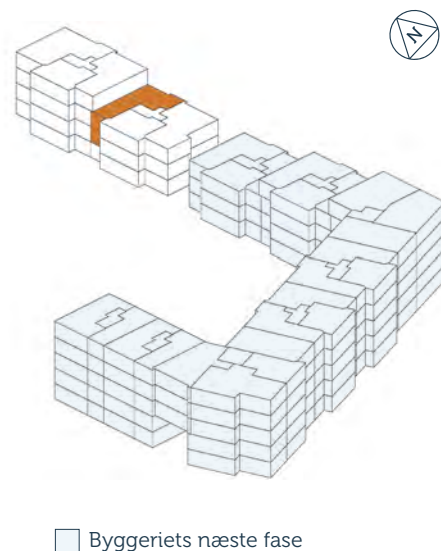


Boligtype	B
Bruttoareal	84 kvadratmeter
Antal værelser	3
Niveauer	1 og 2
Altan eller terrasse	Altan
Depotrum	Ja
Elevator	Ja

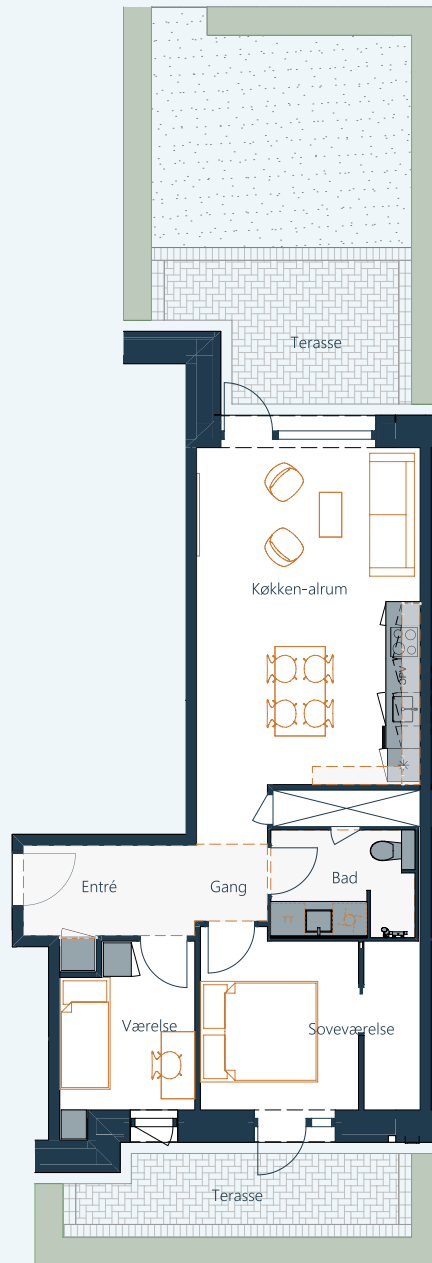
SIGNATURFORKLARING

Komfur	Overskabe	Skab
Køle-/fryseskab	Vaskemaskine*	Indretningsforslag
Vask	Tørretumbler*	Nedsænket loft
Opvaskemaskine	Teknik	

* Mulighed for egen installation



BOLIGTYPE B-0

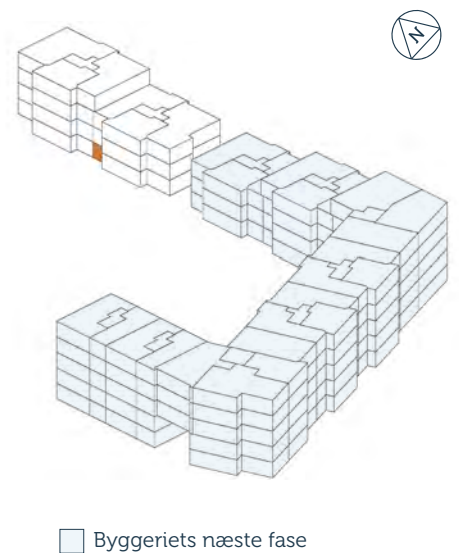


Boligtype	B-0
Bruttoareal	75 kvadratmeter
Antal værelser	3
Niveauer	Stue
Altan eller terrasse	Terasse
Depotrum	Ja
Elevator	Ja

SIGNATURFORKLARING

Komfur	Overskabe	Skab
Køle-/fryseskab	Vaskemaskine*	Indretningsforslag
Vask	Tørretumbler*	Nedsænket loft
Opvaskemaskine	Teknik	

* Mulighed for egen installation





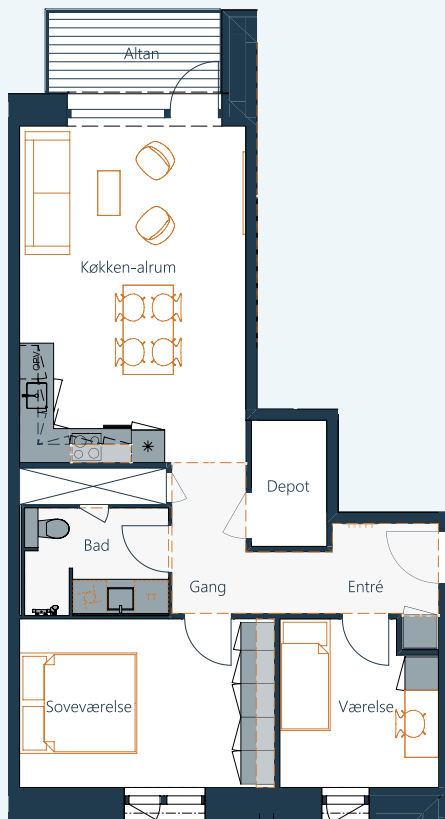
Bo på toppen af Bakkerne med udgang til privat tagterrasse, og nyd livet helt ugeneret under åben himmel.

Vejledende visualiseringer med forbehold for ændringer.

I Bakkerne kan du nyde livet under åben himmel. Alle boliger har privat terrasse eller altan, og de udendørs fælles arealer fyldes med grønne åndehuller og aktiviteter.



BOLIGTYPE C

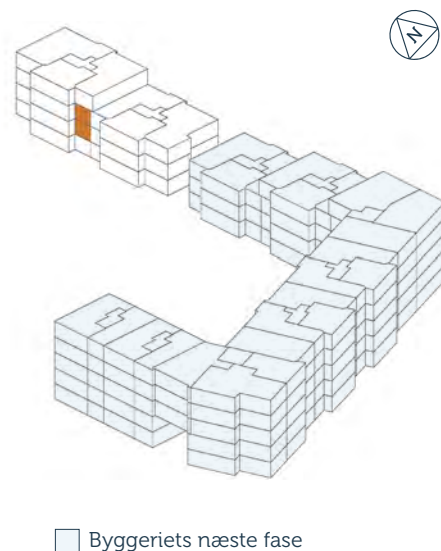


Boligtype	C
Bruttoareal	82 kvadratmeter
Antal værelser	3
Niveauer	1 og 2
Altan eller terrasse	Altan
Depotrum	Ja
Elevator	Ja

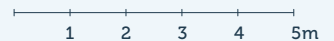
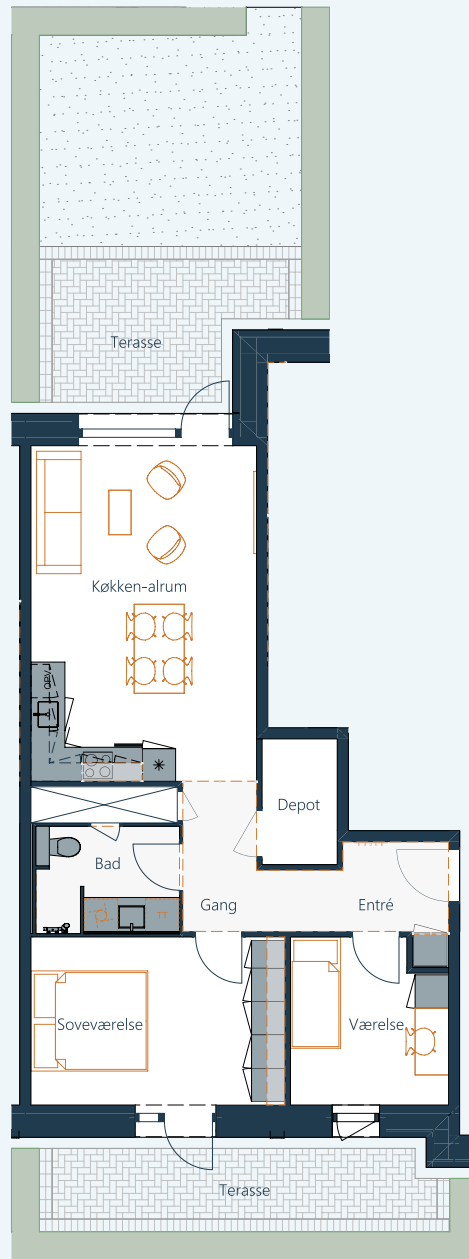
SIGNATURFORKLARING

Komfur	Overskabe	Skab
Køle-/fryseskab	Vaskemaskine*	Indretningsforslag
Vask	Tørretumbler*	Nedsænket loft
Opvaskemaskine	Teknik	

* Mulighed for egen installation



BOLIGTYPE C-0

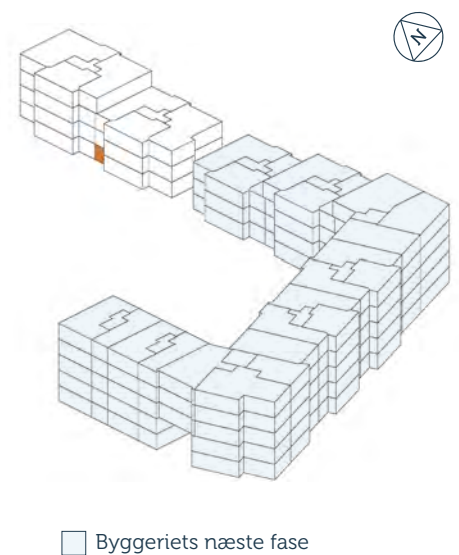


Boligtype	C-0
Bruttoareal	82 kvadratmeter
Antal værelser	3
Niveauer	Stue
Altan eller terrasse	Terasse
Depotrum	Ja
Elevator	Ja

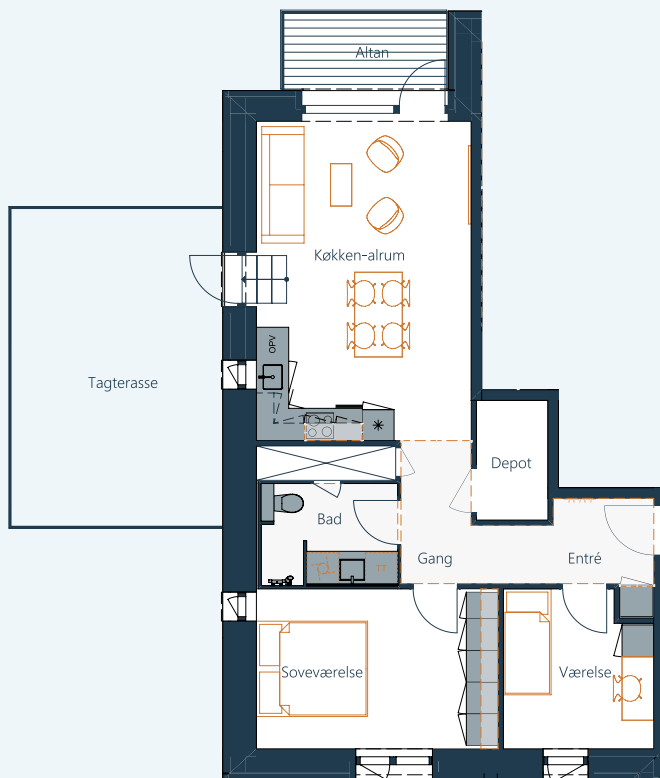
SIGNATURFORKLARING

Komfur	Overskabe	Skab
Køle-/fryseskab	Vaskemaskine*	Indretningsforslag
Vask	Tørretumbler*	Nedsænket loft
Opvaskemaskine	Teknik	

* Mulighed for egen installation

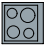





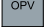



BOLIGTYPE C-1

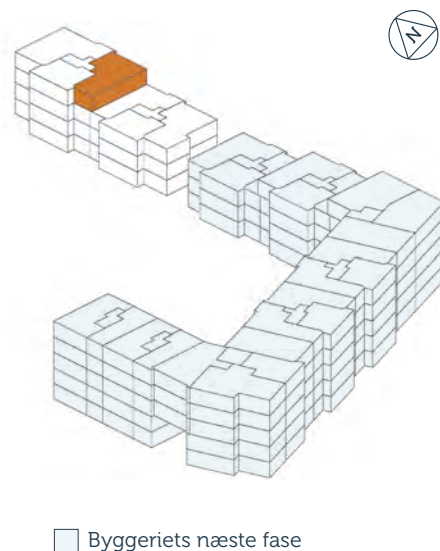



Boligtype	C-1
Bruttoareal	89 kvadratmeter
Antal værelser	3
Niveauer	3
Altan eller terrasse	Altan og terrasse
Depotrum	Ja
Elevator	Ja

SIGNATURFORKLARING

 Komfur	 Overskabe	 Skab
 Køle-/fryseskab	 Vaskemaskine*	 Indretningsforslag
 Vask	 Tørretumbler*	 Nedsænket loft
 Opvaskemaskine	 Teknik	

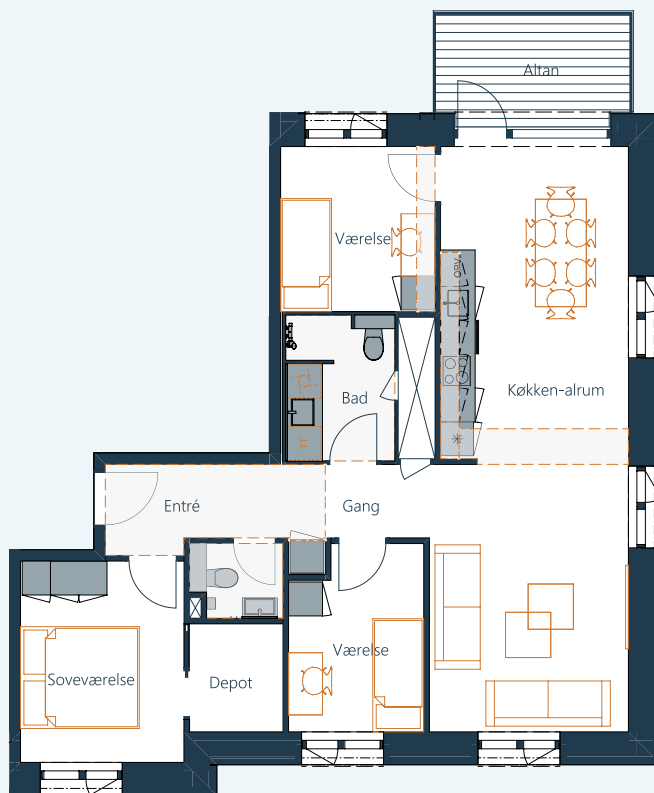
*Mulighed for selv at installere





Med indbydende, tilgængelige og grønne gårdrum, bliver det nemt for både børn og voksne at mødes på kryds og tværs i Bakkerne og resten af Kirkebjerg Søpark.

BOLIGTYPE F

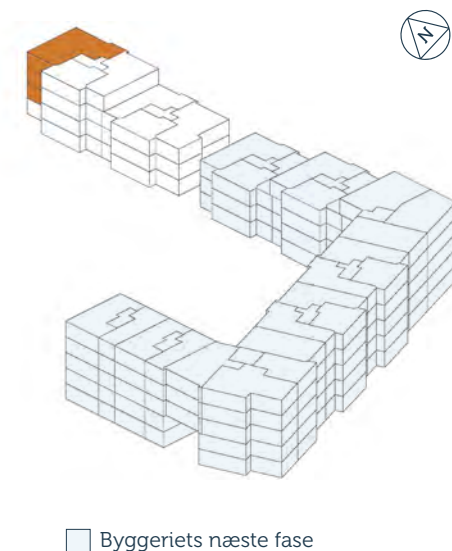


Boligtype	F
Bruttoareal	106 kvadratmeter
Antal værelser	4
Niveauer	1, 2 og 3
Altan eller terrasse	Altan
Depotrum	Ja
Elevator	Ja

SIGNATURFORKLARING

Komfur	Overskabe	Skab
Køle-/fryseskab	Vaskemaskine*	Indretningsforslag
Vask	Tørretumbler*	Nedsænket loft
OPV Opvaskemaskine	Teknik	

* Mulighed for egen installation



BOLIGTYPE F-0

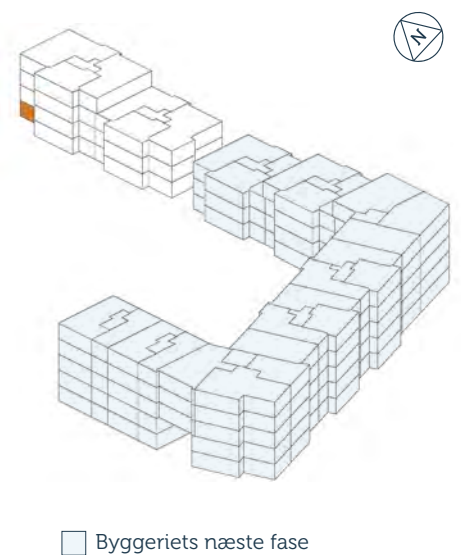


Boligtype	F-0
Bruttoareal	98 kvadratmeter
Antal værelser	4
Niveauer	Stue
Altan eller terrasse	Terasse
Depotrum	Ja
Elevator	Ja

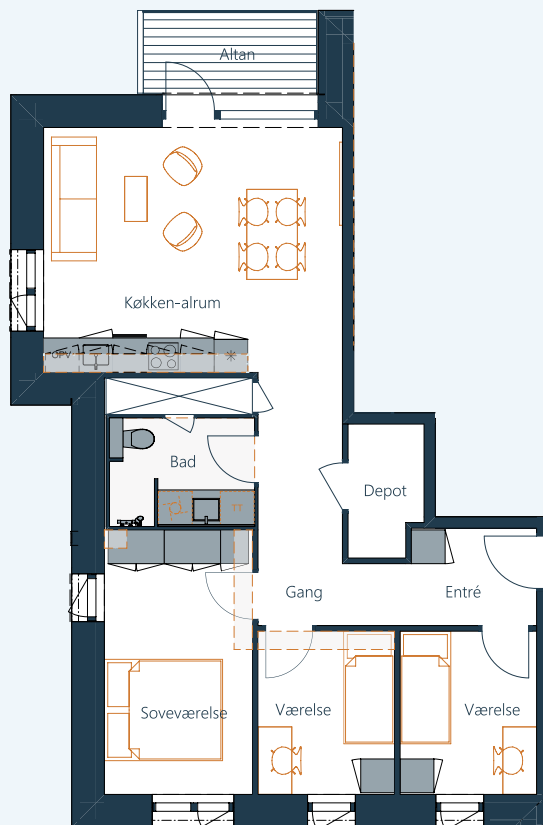
SIGNATURFORKLARING

Komfur	Overskabe	Skab
Køle-/fryseskab	Vaskemaskine*	Indretningsforslag
Vask	Tørretumbler*	Nedsænket loft
Opvaskemaskine	Teknik	

* Mulighed for egen installation



BOLIGTYPE Q

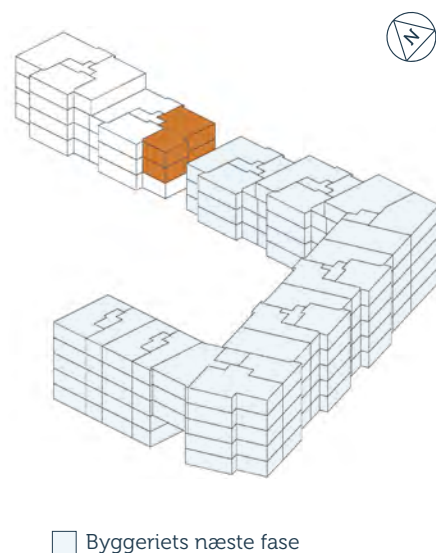


Boligtype	Q
Bruttoareal	96 kvadratmeter
Antal værelser	4
Niveauer	1 og 2
Altan eller terrasse	Altan
Depotrum	Ja
Elevator	Ja

SIGNATURFORKLARING

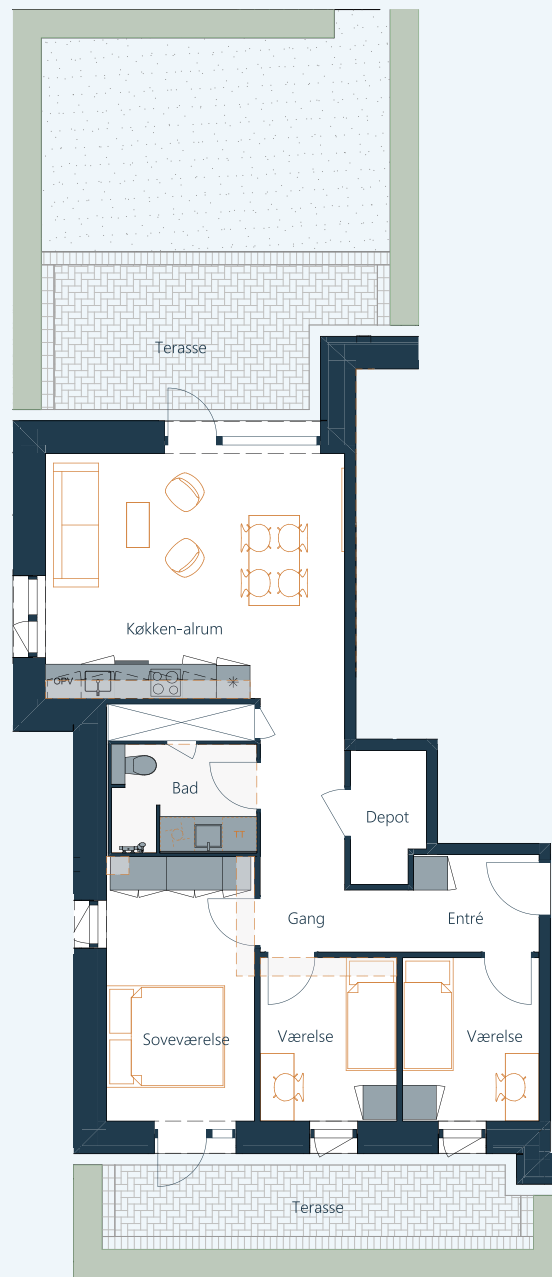
Komfur	Overskabe	Skab
Køle-/fryseskab	Vaskemaskine*	Indretningsforslag
Vask	Tørretumbler*	Nedsænket loft
Opvaskemaskine	Teknik	

* Mulighed for egen installation



Byggeriets næste fase

BOLIGTYPE Q-0

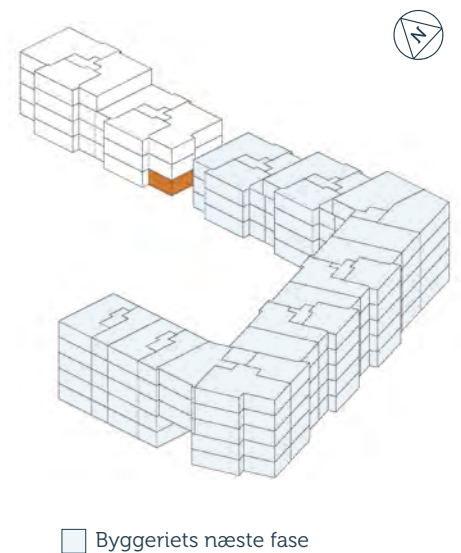


Boligtype	Q-0
Bruttoareal	96 kvadratmeter
Antal værelser	4
Niveauer	Stue
Altan eller terrasse	Terasse
Depotrum	Ja
Elevator	Ja

SIGNATURFORKLARING

Komfur	Overskabe	Skab
Køle-/fryseskab	Vaskemaskine*	Indretningsforslag
Vask	Tørretumbler*	Nedsænket loft
Opvaskemaskine	Teknik	

* Mulighed for egen installation



Lejevilkår

Internet og TV

Boligen er klargjort med stik til internet og tv. Som lejer tegner du selv abonnement med YouSee eller anden leverandør af internet, der har aftale med YouSee om levering via deres netværk.

Inventar og hårde hvidevarer

Boligerne udlejes umøblerede. Køkkenet er udstyret med ovn, induktionsplader, emhætte, køle-fryseskab og opvaskemaskine. Der er klargjort til, at du som lejer kan installere vaskemaskine og tørretumbler på badeværelset.

Depotrum

Hver bolig har eget depotrum. Alle depotrum er placeret i boligerne. Endvidere er det muligt at leje ekstra depotrum i underetagen i aktivitetshuset Kernen.

Have

Haver fremstår i åben forbindelse med grønne fællesarealer. Aflukning med eget hegn er ikke tilladt.

Vinduespudsning i byggeperioden

Under byggeriet af AKF's boligområde, Kirkebjerg Søpark, tilbyder udlejer gratis udvendig pudsning af vinduer to gange årligt.

Fremleje, Airbnb, mv.

Det er ikke tilladt at fremleje, korttidsudleje eller midlertidigt udleje din bolig uden udlejers forudgående accept.

Antal beboere

Lejemålet må maksimalt bebos af det antal voksne, der er beboelsesrum til.

Husdyr

Det er tilladt at have ét husdyr iht. ejendommens husorden.

Husleje

Huslejen betales månedsvis forud hver den 1. i måneden. Huslejen skal tilmeldes Betalingsservice, så forglemmelser undgås.

Forbrug af varme, vand og el

Forbrug af vand og varme afregnes én gang om året efter forbruget, målt i den enkelte bolig. Der opkræves et månedligt acountobeløb til betaling af vand og varme. Som lejer betaler du elforbrug direkte til forsyningsselskabet.

Forudbetalt leje og depositum

Ved indgåelse af lejekontrakt indbetales forudbetalt leje, tre måneders depositum samt første måneds leje inkl. forbrug. Forudbetalt leje står som sikkerhed for lejebetalingen i hele lejeperioden. Depositum står som sikkerhed for lejemålets stand ved fraflytning og betales helt eller delvist tilbage til dig efter fraflytning.

Opsigelse

Hvis du ønsker at opsig dit lejemål, kan du gøre dette med et opsigelsesvarsel på løbende + tre måneder.



Udlejnings- processen

Boligerne lejes ud efter først-til-mølle-princippet til alle interesserede boligsøgende.

Udlejningen foregår ved at kontakte vores ejendomsadministration via mail på kontakt@akfholding.dk – skriv "Bakkerne" i emnefeltet. Oplys venligst navn, mail, telefonnummer samt ønsket lejlighed og størrelse.

Er du interesseret i at høre mere eller deltage i en fremvisning, kan du ligeledes kontakte vores ejendomsadministration via mailen eller på telefon 38 10 21 07. Hvis du er interesseret i en bolig på sigt, har du også mulighed for at skrive dig op på ventelisten via vores hjemmeside på akf.as

KONTAKT AKF

T: 38 10 21 07

M: kontakt@akfholding.dk

Tilmeld dig vores interesseliste på
www.kirkebjergsøpark.dk





**Lejligheder til leje
og rækkehuse til salg**

kirkebjergsøpark.dk

AKF 

AKF Holding A/S
Bispevej 2
2400 København NV

Hjemmeside: www.akf.as
Telefon: +45 38 10 21 07
Mail: info@akfholding.dk